

The image features a promotional banner for 'Disco Radio'. On the left, the logo consists of the word 'disco' in a stylized, lowercase font with a speaker icon integrated into the letter 'o', and the word 'RADIO' in a bold, uppercase font inside a red speech bubble. To the right of the logo, there are black and white portraits of three celebrities: Madonna, Justin Timberlake, and Beyoncé. The background of the banner is red with white splatters. Below the portraits, there is a line of text in white and yellow.

**disco**  
**RADIO**®

TUTTE LE HIT PIU' RITMATE DAL '90 AD OGGI  
DISCORADIO, **IL RITMO DELLA TUA CITTA'**

LE NOSTRE PERFORMANCE:  
AL TOP PER **QUANTITA' E QUALITA'**

# L'AREA SERVITA E LE PERFORMANCE COMPLESSIVE



**Piemonte:**

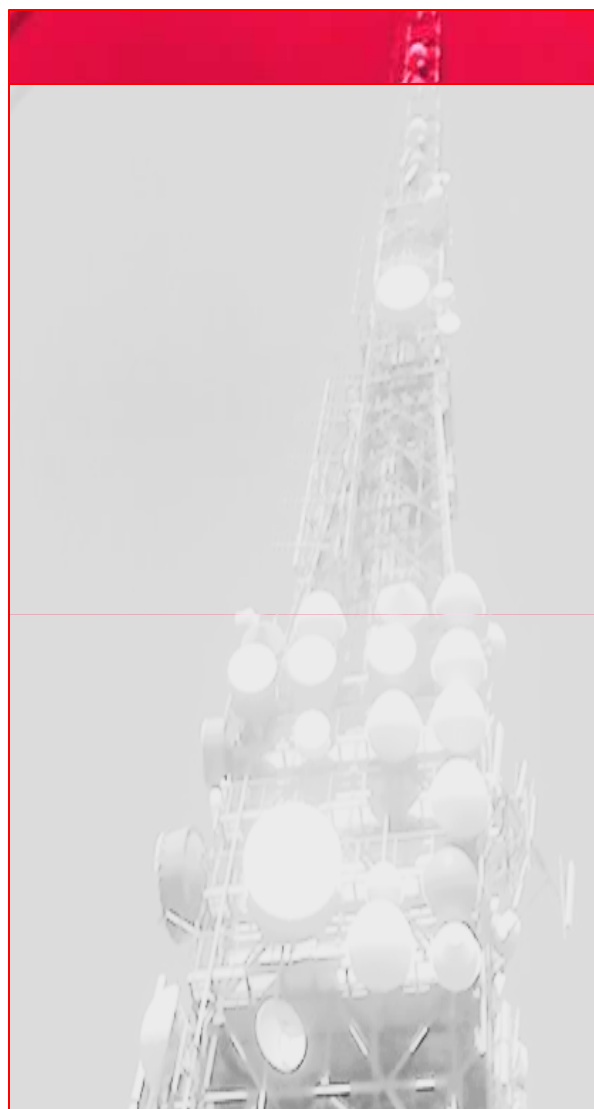
**G.M.I.: 66.751 (lun.- dom.)**



**Lombardia:**

**G.M.I.: 234.551 (lun.- ven.)**

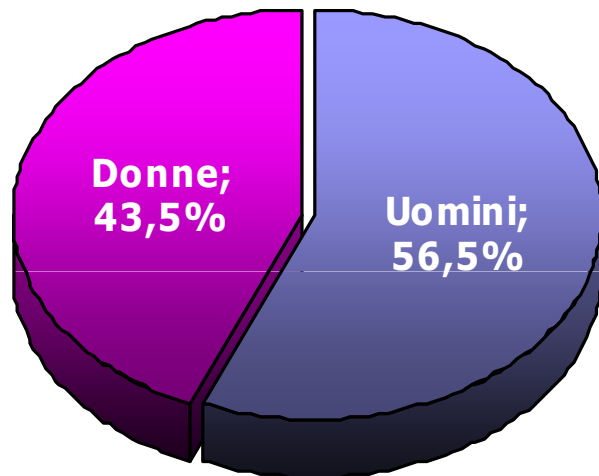
# LA RETE DI DISTRIBUZIONE



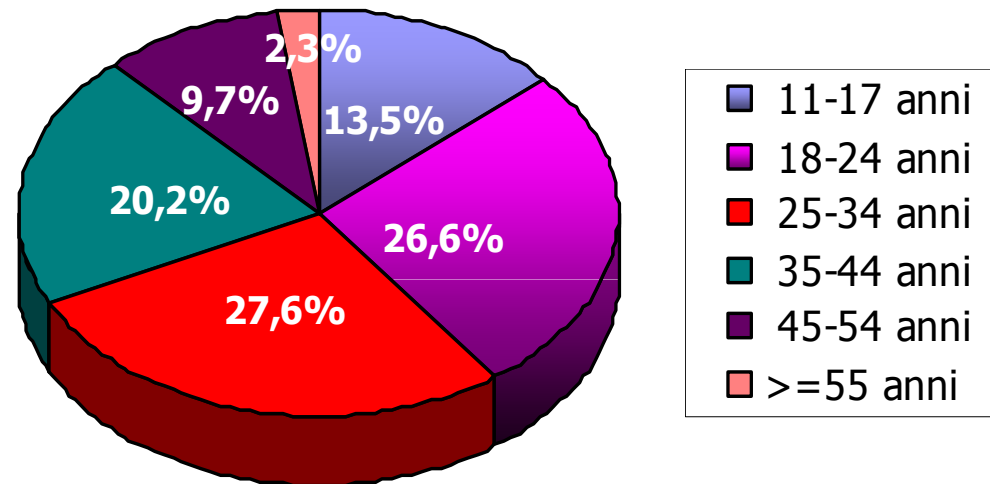
AREA DR1	FM
Milano e Provincia	96.500
Monza e Provincia	96.500
Lecco e provincia	94.200 - 95.000 - 96.200
Como	96.300
Varese	96.500
Bergamo	88.600 - 88.300
Bormio (SO)	100.800
Livigno (SO)	107.7
Brescia	96.500
Cremona	96.200 – 96.500
Crema	96.300
Piacenza	96.500
Lodi	96.500
Pavia	96.500
Novara	96.500
Vercelli	96.500
Alessandria	96.6
AREA DR2	FM
Torino	100.200

# PROFILO SOCIODEMOGRAFICO

## Sesso (Gmi)

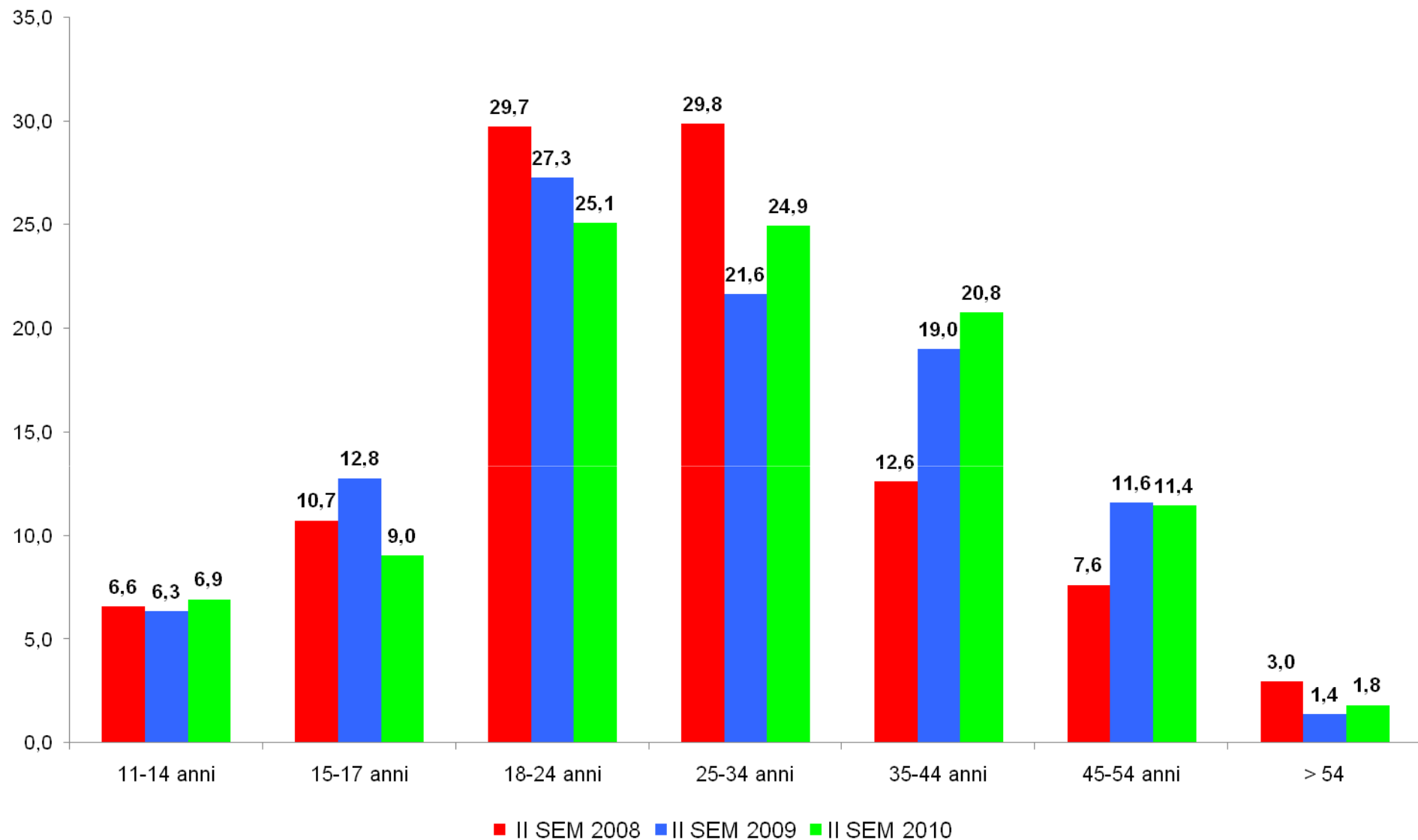


## Classi di età (Gmi)



**Il 74,4% degli ascoltatori di Discoradio ha un'età compresa tra i 18 e 44 anni**

# LE CLASSI DI ETÀ'



# L'EFFICACIA DI DISCORADIO SUL MERCATO LOCALE

Per stimare **l'effettiva capacità** di una emittente nel veicolare una qualsiasi campagna pubblicitaria è necessario determinare sia i suoi **risultati "quantitativi"** quanto – e **soprattutto** – quelli **"qualitativi"**, che indicano **"la forza" del legame tra la radio ed il suo pubblico**: a tal fine si utilizzano i dati tratti dall'indagine ufficiale per la misurazione dell'ascolto radiofonico in Italia, **Audiradio**, ovvero:

**La quantità di ascoltatori** dell'emittente nell'arco di una settimana, che determina la sua capacità nel colpire un preciso target;

**La fedeltà nell'ascolto** di una emittente, che rappresenta l'abitudine e la frequenza di ascolto del suo pubblico nell'arco della settimana;

**La durata media** di ascolto giornaliero dell'emittente, che ne indica il gradimento;

**L'affinità** dell'emittente col target da raggiungere, che ne determina la vicinanza;

# LA MAPPA DELLE PERFORMANCE

La graduatoria "per efficacia" determinata dall'incrocio dei parametri "quantitativi" e "qualitativi" e la sua trasposizione nei 4 quadranti sotto illustrati indica in termini oggettivi e precisi le reali performance di ogni emittente, determinandone il giusto valore.



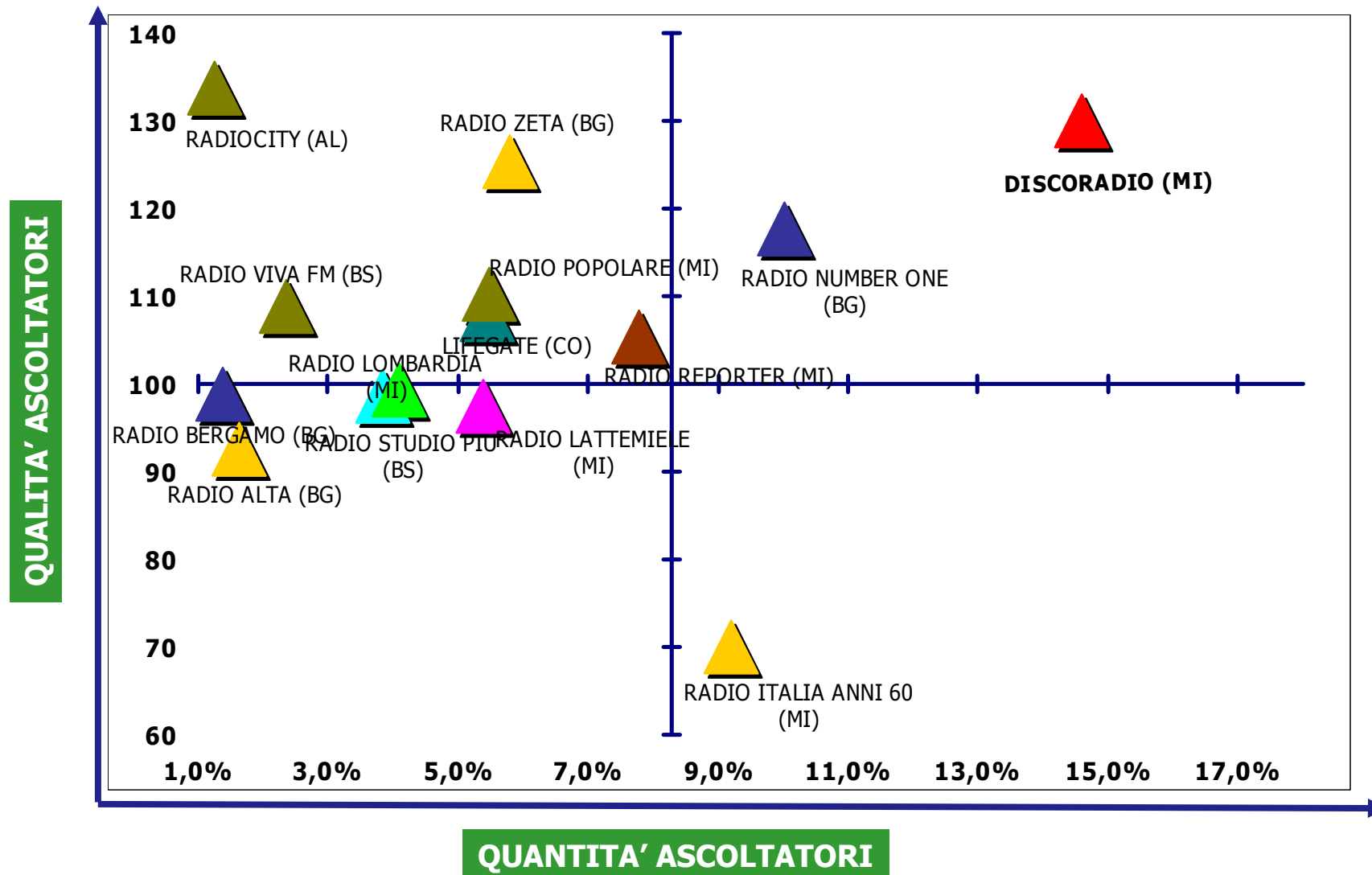
# TARGET 18 – 44 DR1: LA BASE DATI DEL SUPERINDICE

TARGET: 18 - 44 (DR1)

ENTITÀ TGT: 3.357 Audiradio 2010 TOTALE ANNUALE PROVINCIALE

	ASCOLTATORI		PEN 7 gg		INSIEME PARAMETRI QUALITATIVI						INDEX
	7GG	GMI	TOT ITALIA	INDEX	Fedeltà	INDEX	Durata	INDEX	I.A.	INDEX	INDEX A-B-C
<b>RADIO</b>											
DISCORADIO (MI)	490	174	14,6%	261	35,5%	121	79	96	182	173	130
RADIO NUMBER ONE (BG)	336	81	10,0%	179	24,2%	82	102	124	140	146	118
RADIO POPOLARE (MI)	182	72	5,4%	97	39,2%	133	83	101	82	89	108
RADIO REPORTER (MI)	261	64	7,8%	139	24,5%	83	72	88	112	145	105
LIFEGATE RADIO SUONA PER NATU	184	64	5,5%	98	34,8%	118	83	101	144	111	110
RADIO ITALIA ANNI 60 (MI)	309	63	9,2%	165	20,2%	69	82	100	68	41	70
RADIO ZETA (BG)	195	49	5,8%	104	25,2%	86	114	139	38	151	125
RADIO LOMBARDIA (MI)	180	42	5,4%	96	23,5%	80	55	67	150	145	97
RADIO STUDIO PIU' - THE DANCE S	129	40	3,8%	69	30,8%	105	82	100	220	91	99
RADIO VIVA FM (BS)	80	33	2,4%	42	42,0%	143	71	87	195	97	109
RADIO LATTEMIELE (MI)	137	29	4,1%	73	20,9%	71	75	92	148	135	99
RADIOCITY (AL)	42	16	1,3%	23	38,4%	131	105	128	135	142	134
RADIO ALTA (BG)	54	15	1,6%	29	28,0%	95	64	78	115	104	92
RADIO BERGAMO (BG)	46	11	1,4%	24	24,4%	83	80	98	89	116	99
<b>MEDIA</b>	<b>188</b>	<b>54</b>	<b>5,6%</b>	<b>100</b>	<b>29,4%</b>	<b>100</b>	<b>82</b>	<b>100</b>	<b>130</b>	<b>100</b>	<b>100</b>

# TARGET 18 – 44 DR1: IL GRAFICO DEL SUPERINDICE



# AUDIRADIO 2010 TOTALE PROVINCIALE

## TARGET 18-44 FASCIA 06.00 – 24.00

EMITTENTE		Giorno Medio Ieri
<b>MILANO Population: 1.452.150</b>		<b>1.207,316</b>
1	<b>DISCORADIO</b>	80,543
2	LIFEGATE RADIO SUONA PER NATURA	41,629
3	RADIO POPOLARE - POPOLARE NETWORK	41,504
4	RADIO REPORTER - LA RADIO DEL CUORE	30,547
5	RADIO ITALIA ANNI 60 (MI)	29,362

EMITTENTE		Giorno Medio Ieri
<b>LODI Population: 86.030</b>		<b>75.991</b>
1	<b>DISCORADIO (MI)</b>	4,813
2	RADIO ZETA/STUDIO ZETA (BG)	4,252
3	RADIO POPOLARE - POPOLARE NETWORK (MI)	3,539
4	RADIO STUDIO PIU' - THE DANCE STATION (BS)	3,329
5	RADIO ITALIA ANNI 60 (MI)	2,325

EMITTENTE		Giorno Medio Ieri
<b>MONZA BRIANZA Population: 291.300</b>		<b>252.907</b>
1	<b>DISCORADIO (MI)</b>	21,821
2	RADIO POPOLARE - POPOLARE NETWORK (MI)	10,959
3	LIFEGATE RADIO SUONA PER NATURA (CO)	10,158
4	RADIO MILAN INTER (MI)	9,042
5	RADIO LOMBARDIA (MI)	8,042

EMITTENTE		Giorno Medio Ieri
<b>NOVARA Population: 131.770</b>		<b>114.289</b>
1	<b>DISCORADIO (MI)</b>	5,509
2	RADIO REPORTER - LA RADIO DEL CUORE (MI)	2,587
3	RADIO POPOLARE - POPOLARE NETWORK (MI)	2,494
4	RADIO NUMBER ONE (BG)	1,743
5	RADIO ZETA/STUDIO ZETA (BG)	1,456

EMITTENTE		Giorno Medio Ieri
<b>PAVIA Population: 191.180</b>		<b>163.827</b>
1	<b>DISCORADIO (MI)</b>	20,978
2	RADIO STUDIO PIU' - THE DANCE STATION (BS)	5,448
3	RADIO LOMBARDIA (MI)	4,670
4	RADIO ITALIA ANNI 60 (MI)	4,060
5	RADIO ZETA/STUDIO ZETA (BG)	3,926

EMITTENTE		Giorno Medio Ieri
<b>VERCELLI Population: 60.670</b>		<b>52.964</b>
1	<b>DISCORADIO (MI)</b>	4,085
2	RADIO MONDO (AL)	3,493
3	RADIO ZETA/STUDIO ZETA (BG)	1,529
4	RADIO LATTEMIELE (MI)	1,365
5	RADIO NOSTALGIA (GE)	0,798

# AUDIRADIO 2010 TOTALE PROVINCIALE

## TARGET 18-44 FASCIA 06.00 – 24.00

EMITTENTE		Giorno Medio Ieri
<b>VARESE</b> Population: 321.170		<b>271.403</b>
1	<b>DISCORADIO (MI)</b>	12,346
2	RADIO REPORTER - LA RADIO DEL CUORE (MI)	11,618
3	RADIO NUMBER ONE (BG)	10,858
4	RADIO ITALIA ANNI 60 (MI)	7,209
5	LIFEGATE RADIO SUONA PER NATURA (CO)	5,761

EMITTENTE		Giorno Medio Ieri
<b>BERGAMO</b> Population: 402,800		<b>350.607</b>
1	RADIO NUMBER ONE (BG)	29,178
2	RADIO VIVA FM LA RADIO IN MOVIMENTO (BS)	20,270
3	RADIO ALTA (BG)	14,161
4	<b>DISCORADIO (MI)</b>	14,027
5	RADIO BERGAMO (BG)	9,707

EMITTENTE		Giorno Medio Ieri
<b>COMO</b> Population: 217.460		<b>188.375</b>
1	<b>DISCORADIO (MI)</b>	15,225
2	RADIO REPORTER - LA RADIO DEL CUORE (MI)	10,981
3	RADIO LATTEMIELE (MI)	4,464
4	RADIO ZETA/STUDIO ZETA (BG)	4,242
5	LIFEGATE RADIO SUONA PER NATURA (CO)	4,228

EMITTENTE		Giorno Medio Ieri
<b>CREMONA</b> Population: 130.930		<b>107.246</b>
1	RADIO ZETA/STUDIO ZETA (BG)	3,915
2	RADIO NUMBER ONE (BG)	3,881
3	RADIO VIVA FM LA RADIO IN MOVIMENTO (BS)	3,093
4	RADIO ITALIA ANNI 60 (MI)	3,074
5	<b>DISCORADIO (MI)</b>	1,678

EMITTENTE		Giorno Medio Ieri
<b>LECCO</b> Population: 121.900		<b>102.336</b>
1	RADIO POPOLARE - POPOLARE NETWORK (MI)	5,691
2	LIFEGATE RADIO SUONA PER NATURA (CO)	2,684
3	RADIO REPORTER - LA RADIO DEL CUORE (MI)	2,573
4	<b>DISCORADIO (MI)</b>	2,126
5	RADIO ITALIA ANNI 60 (MI)	2,062

EMITTENTE		Giorno Medio Ieri
<b>ALESSANDRIA</b> Population: 144.260		<b>118.501</b>
1	RADIOCITY (AL)	15,594
2	RADIOCITY SOLO MUSICA ITALIANA (AL)	5,677
3	<b>DISCORADIO (MI)</b>	5,286
4	RADIO MONDO (AL)	3,363
5	RADIO CUORE (PI)	2,934

# AUDIRADIO 2010 TOTALE PROVINCIALE

## TARGET 18-44 FASCIA 06.00 – 24.00

	EMITTENTE	Giorno Medio Ieri
	<b>TORINO</b> <b>Population: 809.360</b>	<b>675.226</b>
1	RADIO JUKE BOX (TO)	64,783
2	<b>DISCORADIO (MI)</b>	32,554
3	G.R.P. GIORNALE RADIO PIEMONTE (TO)	24,496
4	RADIO LATTEMIELE (MI)	21,380
5	RADIO CUORE (PI)	19,066
6	RADIO FANTASTICA (PI)	16,415
7	RADIO VERONICA ONE (TO)	14,551
8	RADIO NOSTALGIA (GE)	12,086
9	RADIO NUMBER ONE (BG)	9,720
10	RADIO TORINO (TO)	8,260

# PREMESSA E OBIETTIVI DELLA RICERCA QUALITATIVA

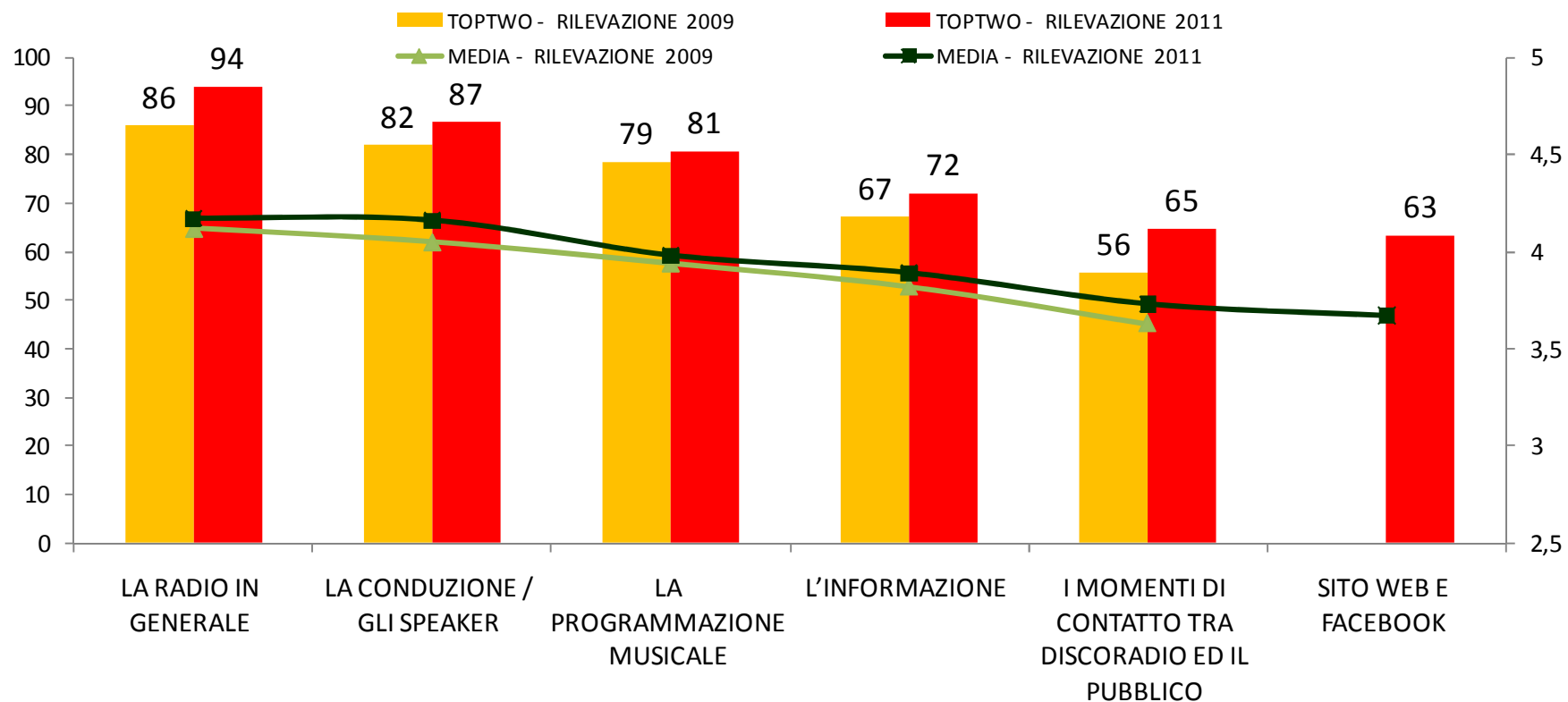
Nell'ottica del miglioramento della propria offerta editoriale, Discoradio ha effettuato un'indagine tesa a rilevarne il livello di soddisfazione complessiva.

Il campione era composto da ascoltatori abituali di Discoradio (almeno 2 volte la settimana, ma non "esclusivi") di età compresa tra i 25 ed i 34 anni (50% uomini – 50% donne) per un totale di 150 casi.

La ricerca si è tenuta a Milano il 30 marzo 2011.

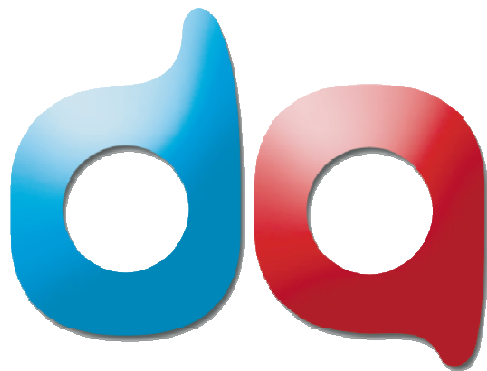
		TOTALE CAMPIONE 2011 (b.150) %
SESSO	UOMO	50
	DONNA	50
ETA'	DA 24 A 29 ANNI	50
	DA 30 A 35 ANNI	50
	<i>MEDIA IN ANNI</i>	29
TITOLO DI STUDIO	UNIVERSITA'	59
	ISTRUZIONE SUPERIORE	41
PROFESSIONE	IMPRENDITORE	1
	DIRIGENTE, ALTO FUNZIONARIO	1
	LIBERO PROFESSIONISTA	6
	ARTISTA, GIORNALISTA	1
	INSEGNANTE	15
	IMPIEGATO	50
	STUDENTE	22
	CASALINGA	1
	DISOCCUPATO	3

# LA SODDISFAZIONE DEI NOSTRI ASCOLTATORI



Per tutti gli elementi analizzati si registra un aumento del livello di soddisfazione rispetto alla rilevazione del 2009.

**LA CONCESSIONARIA ESCLUSIVA DI DISCORADIO**



**DIMENSIONE**  
A D V E R T I S I N G

Mail: [milano@dimensioneadv.it](mailto:milano@dimensioneadv.it)

Tel: 02/36573203